



**Kanton Zürich
Baudirektion
Fachstelle Naturschutz**

ökologischer Leistungsnachweis Jagd

Naturschutzprojekte initiieren

Isabelle Flöss, Fachstelle Naturschutz

Inhalt

1. Sinnvolle Projektideen
2. Grundlagen / Informationen
3. Nötige Abklärungen
4. Kontakte / Weitere Akteure

1. Sinnvolle Projektideen

- Welche Arten / Lebensräume sind vorhanden?
- Wo gibt es Aufwertungspotenzial?

Lokalkenner befragen: BirdLife Zürich, (örtlicher Naturschutzverein)

Fachgrundlagen konsultieren: Artendaten von InfoSpecies, GIS-Browser Kanton Zürich

1. Sinnvolle Projektideen

Unbedingt beachten:

Naturschutz ist eine öffentliche Aufgabe !

Abgrenzung von Arbeiten / Massnahmen, die in der Pflicht der öffentlichen Hand (Kanton / Gemeinde) sind. Der ökologische Leistungsnachweis soll ergänzend wirken (gleiches gilt für öLN in der Landwirtschaft).

z.B. Grundpflege von kant. / komm. Naturschutzgebieten ist öffentliche Aufgabe, für Pflege von BFF erhält der Landwirt Subventionen

1. Sinnvolle Projektideen

Fast überall sinnvoll (Auswahl):

- (Klein)Gewässer schaffen **und erhalten**
- artenreiche Waldränder schaffen **und erhalten**
- Quellen reaktivieren / aufwerten **und pflegen**
- Biotopbäume / Höhlenbäume erfassen / erhalten
- Kleinstrukturen schaffen **und erhalten**
- Mithilfe / Betreuung von Amphibienzugstellen
- Waldameisen erfassen / schützen
- Pflege von Spezialstandorten (z.B. Frauenschuh)

Nur mit Zurückhaltung: Künstliche Nisthilfen (im Wald)

2. Grundlagen

Artendaten beschaffen

Achtung: Umgang mit Artendaten braucht Knowhow!

InfoSpecies: www.infospecies.ch



HOME DATEN ARTEN NEOBIOTA BILDUNG PROJEKTE KONTAKT fr it

Daten beziehen

Beobachtungsdaten von InfoSpecies stammen zu einem grossen Teil von privaten Artenkenner*innen, aber auch aus Forschungs- und Monitoringprojekten, Literatur, Sammlungen und Felderhebungen durch Ökobüros und Kantone. Sie stehen allen in der Artenförderung tätigen Fachstellen und Akteuren sowie Forschungs- und Naturschutzorganisationen in unterschiedlicher Auflösung zur Verfügung. Für den Bezug und die Nutzung der Daten gelten die [Datennutzungsrichtlinien](#) von InfoSpecies.

Daten in 5x5 km-Auflösung 

Die Daten von InfoSpecies sind grundsätzlich in 5x5km Auflösung frei zugänglich und auf der internationalen Plattform [GBIF](#) (Global Biodiversity Information Facility) beziehbar. Sie können zudem in Form von Verbreitungskarten und Artenlisten direkt bei den nationalen Datenzentren eingesehen und heruntergeladen werden.

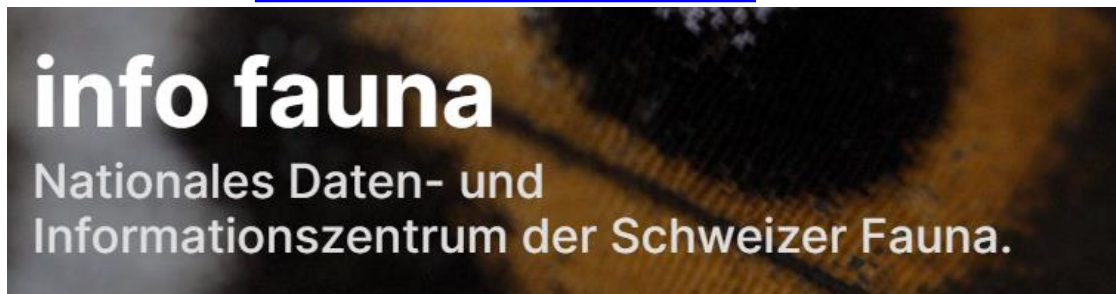
Daten in höherer Auflösung via Antragsformular 

Wenn Sie für spezifische Projekte benötigen, können Sie diese via Antragsformular beziehen.

2. Grundlagen

Artendaten beschaffen

Fauna: www.infofauna.ch



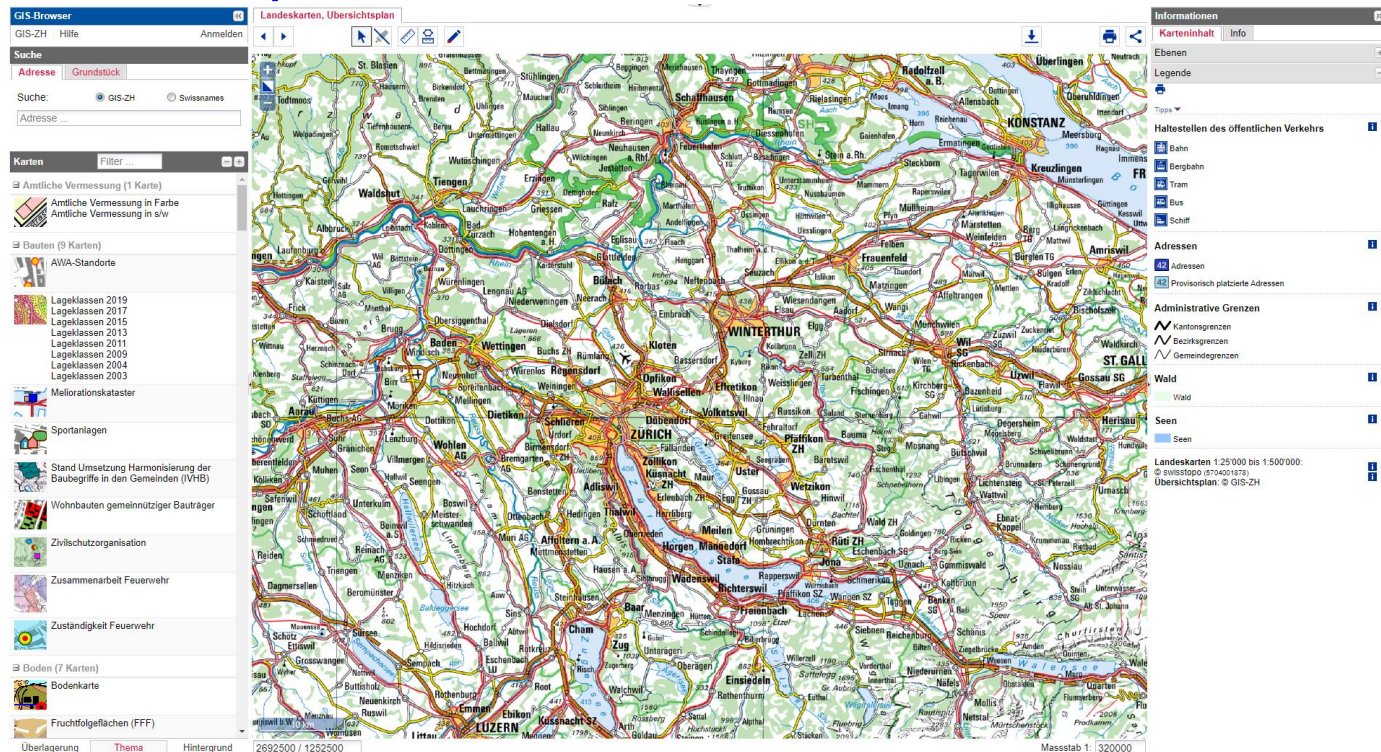
Flora: www.infoflora.ch



2. Grundlagen

GIS-Browser Kanton Zürich

www.maps.zh.ch



2. Grundlagen

GIS-Browser Kanton Zürich

Interessante Karten, z.B.:

- Schutzanordnungen Natur und Landschaft
- Pflegeplan Naturschutz-Teilflächen
- Lebensraum-Potenziale
- Oberflächengewässer
- Waldstandorte von naturkundlicher Bedeutung
- Historische Karten (v.a. Wild-Karte)
- Amphibienzugstellen

3. Nötige Abklärungen

GIS-Browser:

- Raumplanerisch-rechtliche Situation: ÖREB (Kataster der öffentlich-rechtlichen Eigentumsbeschränkungen)
- Grundeigentümer

Wald:

Erster Kontakt **IMMER** der lokale Revierförster

Offenland:

Grundeigentümer / Landwirt / (Gemeinde)

4. Kontakte / weitere Akteure

Kanton:

- Fachstelle Naturschutz FNS
- Abteilung Wald (Kreisforstmeister)
- Oberflächengewässer: AWEL
- Neophyten: AWEL Sektion Biosicherheit

Kantonale Artenschutz-Mandate

- Fledermausschutz: FNS
- Bienen: www.bienenfachstelle-zh.ch
- Amphibienzugstellen FNS/karch
- «Pflanzen-Patenschaften»: FNS

4. Kontakte / weitere Akteure

Naturschutzorganisationen:

- BirdLife Zürich: Kantonalverband der Naturschutzvereine www.birdlife-zuerich.ch
- pro natura Zürich www.pronatura-zh.ch
- WWF Zürich
- Aqua Viva

4. Kontakte / weitere Akteure

Weitere aktive Vereine (Auswahl):

- Verein für Schmetterlingsförderung (v.a. im Oberland aktiv) www.schmetterlingsfoerderung.ch
- Wieselprojekt: www.wieselnetz.ch
- Kleinsäuger: www.verein-minimus.ch
- Waldameisen: www.waldameisen.ch
- Amphibienzugstellen: www.karch.ch
- Fledermäuse: fledermausschutz.ch
- AGEO (Arbeitsgruppe Einheimische Orchideen): ageo.ch

**FRAGEN
??**

